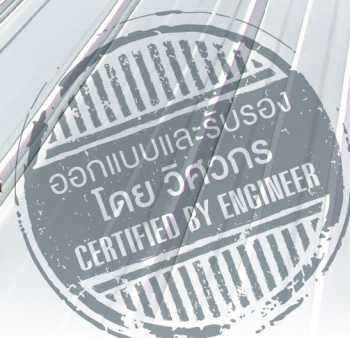


# ระบบความปลอดภัย ในการปฏิบัติงาน บนหลังคาเมทัลชีท



## HORIZONTAL LIFELINE FALL PROTECTION ON METAL ROOF



## ระบบความปลอดภัยบนหลังคาเมทัลชีท รูฟเซฟ ฮอริซอนทอลไลฟ์ไลน์

การติดตั้งระบบความปลอดภัยบนหลังคาเมทัลชีท "รูฟเซฟ" เป็นโซลูชันที่ช่วยยกระดับความปลอดภัยในการปฏิบัติงานบนหลังคาอย่างมีประสิทธิภาพ โดยมีวัตถุประสงค์หลัก 2 ประการ ได้แก่

1. FALL RESTRAINT : จำกัดขอบเขตการเคลื่อนที่ของผู้ปฏิบัติงานให้อยู่ภายในพื้นที่ที่ปลอดภัย ลดความเสี่ยงจากการทำงานในจุดอันตรายบนหลังคา
2. FALL ARREST : ป้องกันการบาดเจ็บรุนแรงหรือการเสียชีวิตของผู้ปฏิบัติงานในกรณีเกิดอุบัติเหตุจากการพลัดตกจากที่สูง

The installation of a safety system on metal sheet roofs, known as a Roof Seif® Horizontal Lifeline System, significantly enhances safety for personnel working at height. The system is designed with two primary objectives:

1. FALL RESTRAINT : to restrict the movement of workers within designated safe zones, thereby reducing exposure to hazardous areas on the roof.
2. FALL ARREST : to prevent serious injury or fatality in the event of an accidental fall.



# คุณลักษณะ และคุณประโยชน์เด่นของผลิตภัณฑ์ | Key Features and Benefits of the Product



## ปลอดสนิม ตลอดอายุการใช้งาน

เพราะอุปกรณ์ทุกชิ้นส่วน รวมถึงสายเคเบิล ผลิตจากสแตนเลสสตีลคุณภาพสูง ที่ใช้ในอุตสาหกรรมเดินเรือ และพื้นที่อุตสาหกรรมหนัก

## Rust-Free

All components, including the cable, are manufactured from high-quality stainless steel used in the marine industry and heavy industrial areas.



## ไม่ต้องเจาะหลังคา

ยึดจับกับลอนหลังคาเมทัลชีทหลากหลายรูปลอนด้วยปากจับอลูมิเนียมขึ้นรูป เกรด 6061 ที่ออกแบบเฉพาะแต่ละรูปลอน มีความแข็งแรงและไม่ทำให้แผ่นหลังคาเมทัลชีทผุกร่อน  
\*แต่กรณีรูปลอนหลังคาไม่สามารถยึดจับด้วยปากจับอลูมิเนียมได้ จะยึดด้วย BULB-TILE RIVET ขนาด 7.7 มม.

## No Roof Drilling Required

The system attaches to various metal sheet profiles using 6061 grade molded aluminum clamps specifically designed for each profile. This ensures strength without causing corrosion to the roof panels.

*Note: In cases where aluminum clamps cannot be used for some roof profiles, 7.7 mm BULB-TITE RIVETS will be used for attachment.*



## แข็งแรงและปลอดภัยตามมาตรฐาน

ทุกชิ้นส่วนออกแบบ, ผลิต และติดตั้งอย่างพิถีพิถัน อ้างอิงมาตรฐาน BS EN 795 Class A & C ทดสอบการรับน้ำหนักโดยสถาบันทดสอบ และรับรองโดยสามัญวิศวกร มีระบบการลดแรงกระแทก (ENERGY ABSORBER) เพื่อลดอาการบาดเจ็บ หากเกิดกรณีอุบัติเหตุ

## Strong and Safe to Standard

Every part is meticulously designed, manufactured, and installed according to international standard; BS EN 795 Class A & C. Weight-load tests are conducted by testing institutes and certified by professional engineers. It includes an ENERGY ABSORBER system to reduce impact and injury in the event of an accident.



## ปฏิบัติงานได้อย่างสะดวก

ด้วยอุปกรณ์ HORIZONTAL GLIDER ช่วยทำให้การทำงานบนหลังคาเป็นแบบ PASS THROUGH (ผ่านตลอด) ผู้ปฏิบัติงานสามารถเดินไปยังจุดต่างๆ ตลอดแนวสลิง โดยไม่ต้องเกี่ยวสลิง SNAP HOOK (ตะขอ) เมื่อผ่านจุดยึด

## Convenient Operation

Equipped with a HORIZONTAL GLIDER, it allows for "PASS THROUGH" operation. Workers can move along the entire lifeline without having to disconnect and reconnect their SNAP HOOK when passing anchor points.



## การรับประกัน

มีการรับประกันทั้งในส่วนของการรับประกันความคงทนของวัสดุ, การรับประกันการติดตั้ง

\* ตามเงื่อนไขการรับประกันที่ระบุในใบรับประกัน

## Warranty

Includes warranties covering material durability, and installation

*Note: Subject to the terms and conditions specified in the warranty certificate*

## ชิ้นส่วนวัสดุ และ MATERIAL SPECIFICATION

วัสดุอุปกรณ์	MATERIAL SPECIFICATION
1 CABLE LIFELINE	7x7 (OR 7x19) STAINLESS STEEL WIRE 8 MM. GRADE 316
2 ANCHOR DEVICE BRACKET	STAINLESS STEEL 4 MM. GRADE 304 ELECTRO-POLISHING
3 ANCHOR DEVICE PLATE	STAINLESS STEEL 3 MM. GRADE 304 HAIR-LINE FINISHED
4 ALUMINIUM CLAMP	ALUMINIUM GRADE AA SERIES 6000 N15 SURFACE FINISH

วัสดุอุปกรณ์	MATERIAL SPECIFICATION
5 RIVET	BULB-TILE RIVET 7.7 MM. WITH EPDM WASHER
6 ENERGY ABSORBER	STAINLESS STEEL 3 MM. GRADE 304
7 TENSION INDICATOR	STAINLESS STEEL GRADE 316
8 END CABLE TERMINAL	STAINLESS STEEL GRADE 316

วัสดุอุปกรณ์	MATERIAL SPECIFICATION
9 TURNBUCKLE	STAINLESS STEEL GRADE 316
10 HORIZONTAL GLIDER	STAINLESS STEEL AND ALUMINIUM ALLOY
11 QUICK LINK	STAINLESS STEEL GRADE 316
12 BOLT, NUT, WASHER	STAINLESS STEEL GRADE A2-70

  
BS EN 795:1997  
CLASS A & C  
COMPLIANT

MAX  
2 USERS

  
PER SECTION

MAX  
4 USERS

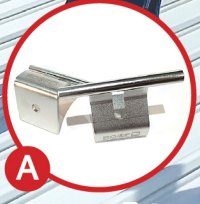
  
PER SYSTEM

MAX SPAN  
10 M

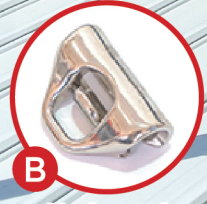
  
ANCHOR CAPACITY  
12 KN



เคลื่อนที่ผ่านจุดยึดตำแหน่งต่างๆ โดยไม่ต้องปลดตะโขอ



**A** Intermediate Bracket



**B** Horizontal Glider



สแกนเพื่อชมวิดีโอ  
สาริตการใช้งาน



**C** กล่องสายนิรภัยแบบยืดหดกลับได้

**D** เชือกนิรภัยพร้อมตัวยึด

ระบบรูฟเซฟได้รับการออกแบบเพื่อยกระดับความปลอดภัยและประสิทธิภาพในการปฏิบัติงานบนที่สูง ผ่านนวัตกรรมสำคัญ ดังนี้:

**ระบบสลิงแนวนอน:** ช่วยให้ผู้ปฏิบัติงานเชื่อมต่อกับระบบความปลอดภัยได้อย่างต่อเนื่องตลอดระยะเวลาการทำงาน

**ชุดอุปกรณ์เชื่อมต่ออัจฉริยะ:** การทำงานร่วมกันระหว่างอินเตอร์มีเดียตแบร็กเก็ต **A** และฮอริซอนทอลไกลเดอร์ **B** (ตามรูป) ช่วยให้สามารถเคลื่อนที่ผ่านจุดยึดตำแหน่งต่างๆ ได้อย่างราบรื่น

**ความปลอดภัยสูงสุด:** ผู้ใช้งานไม่จำเป็นต้องปลดตะโขอระหว่างเปลี่ยนจุดยึด จึงช่วยลดความเสี่ยงจากการตกจากที่สูงได้อย่างมีประสิทธิภาพ

**รองรับการใช้งานร่วมกับอุปกรณ์เสริม:** จุดยึดถูกออกแบบมาให้ใช้งานร่วมกับอุปกรณ์อื่นได้ เช่น กล่องสายนิรภัยแบบยืดหดกลับได้ **C** หรือ เชือกนิรภัยพร้อมตัวยึด (ตามรูป) **D** ในกรณีที่พื้นที่ปฏิบัติงานมีความลึกเกินกว่าระยะของแลนยาร์ดมาตรฐาน

The ROOFSEIF® system is engineered to enhance safety standards and maximize operational efficiency for work at heights through these key innovations:

**Continuous Horizontal Lifeline:** This system ensures that personnel remain securely connected to the safety line throughout the entire duration of their tasks.

**Advanced Connection Components:** The seamless integration between the “Intermediate Bracket” **A** and the “Horizontal Glider” **B** allows for smooth, unobstructed movement across multiple anchor points.

**Uncompromised Safety:** By eliminating the need to disconnect the “Snap Hook” when transitioning between anchors, the system significantly reduces the risk of accidental falls and human error.

**Versatile Hardware Compatibility:** Anchor points are designed to integrate with specialized equipment, including Fall Arrester Block (or Self Retractable Lifeline) **C** and Rope & Rope Grab systems, **D** for tasks in deep-access areas where a standard Lanyard length is insufficient.

# OUR REFERENCE



## MASS TRANSIT EXCELLENCE

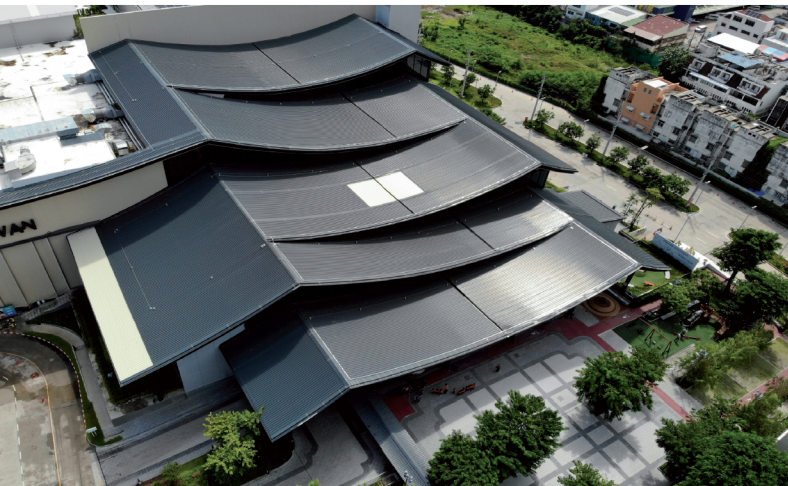
- รถไฟฟ้าสายสีน้ำเงิน (ท่าพระ-เตาปูน)
- รถไฟฟ้าสายสีเขียว (จตุจักร-คูคต)
- รถไฟฟ้าสายสีแดง (สถานีกลางกรุงเทพอภิวัฒน์)
- รถไฟฟ้าสายสีทอง (กรุงธนบุรี-คลองสาน)
- รถไฟฟ้าสายสีเหลือง (ลาดพร้าว-สำโรง)
- รถไฟฟ้าสายสีชมพู (แคราย-มีนบุรี)
- รถไฟฟ้าความเร็วสูง ECRL ประเทศมาเลเซีย



Thailand MRT Blue, Green, Red, Gold, Yellow, Pink Lines and ECRL MY

## INDUSTRIAL & COMMERCIAL CLIENTS

ผลงานการติดตั้งมากกว่า 5 หมื่นเมตร กับบริษัทชั้นนำในประเทศไทย



จัดจำหน่ายโดย / Supplied by

**บริษัท ไตรสิทธ์เทรดดิ้ง จำกัด • TRISIT Trading Co., Ltd.**

36/25 หมู่ 13 ต.บึงคำพร้อย อ.ลำลูกกา จ.ปทุมธานี 12150

36/25 M.13 Buengkhamphroi, Lamlukka, Pathumthani 12150

Tel. 0 2152 5400 • E-mail : sales@trisit.co.th

**HOT LINE : 090 35 35 1 35**



ดูข้อมูลผลิตภัณฑ์เพิ่มเติมได้ที่ / For more information



www.heightsafetythailand.com